

じっくり見よう！ 歯・歯・歯 ～基礎編～

国立科学博物館には骨格標本が沢山あるんだ。ニホンオオカミの標本は日本館2階北ゾーンの入口入って右手奥にあるよ。



隣（入り口側）の展示へ

日本館 2階 北IV12

追われる生き物たち



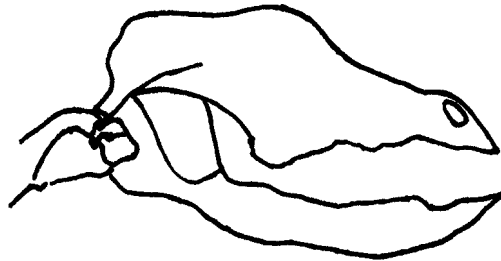
1

「ニホンオオカミ」や「ニホンカワウソ」の骨格標本の歯をじっくり見よう

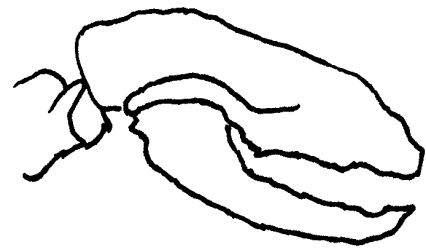
歯の形や目の位置を書きこみ、特徴をつかもう。木曾馬とはどのような違いがあるかな。



ニホンオオカミの歯のつくり



ニホンカワウソの歯のつくり



ニホンオオカミやニホンカワウソなどの肉食動物の歯のつくりにはどのような共通の特徴があるだろう

日本館 2階 北IV13

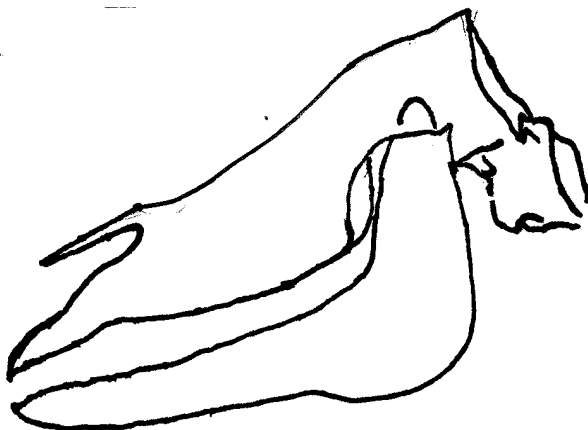
日本人が育ててきた生き物たち



2

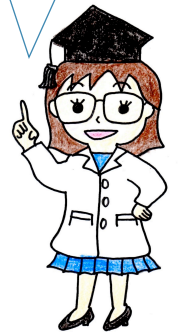
「木曾馬」の骨格標本の歯をじっくり見よう

歯の形や目の位置を書きこみ、特徴をつかもう



ニホンカワウソやニホンオオカミの歯とどこが違うのだろう

ニホンオオカミやニホンカワウソは日本で絶滅が確認されている動物だよ。展示されているのは、とても貴重な標本なの。



つきあたりの左の角へ



3

ヒトの歯との違いは何か

ここには縄文時代や弥生時代のヒトの骨格標本があるよ。国立科学博物館には他にも動物の骨格標本が沢山あるの。歯の形に注目してみよう。



ヒトの歯を見ながら、**1** (ニホンオオカミ・ニホンカワウソ) や **2** (木曾馬) の歯のつくりがヒトの歯とどのように違うのかをまとめよう

ニホン オオカミ	
ニホン カワウソ	
木曾馬	



歯以外にどのようなつくりの違いがあるだろうか



動物の歯の形からどのようなことがわかるのだろうか



感じたこと

わかったこと

考えたこと

もっと知りたくなったこと

等を書こう

年

組

番

氏名