

見つけた！ フタバスズキリュウ！！

こんなに大きな化石が出てきて、びっくりしただろうね。発見当時もとても大きなニュースになったのだ。



次の問いも
同じ展示場所

日本 館 3 階 北入口左 フタバスズキリュウの解説展示



1 フタバスズキリュウの名前



和名の「フタバスズキリュウ」には、どのような名前の由来があるか？



「フタバスズキリュウ」には、どのような学名がつけられているか？



この展示の近くの映像を見てみよう。

日本 館 3 階 北入口左 フタバスズキリュウの解説展示



2

フタバスズキリュウについて知ろう



「フタバスズキリュウ」はどのような場所で発見された化石か？

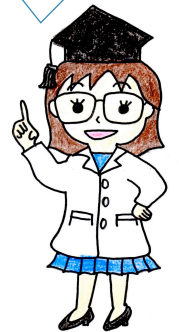


「フタバスズキリュウ」が発見された地層では、他にどのような生物の化石が発見されているか？



「フタバスズキリュウ」はどの地質年代にどのような場所で生息していた生物だと考えられているか？

フタバスズキリュウは実は恐竜ではなく「首長竜」という八虫類と考えられているの。



次は標本を見よう



3 フタバスズキリュウはどのような特徴がある生物なのだろうか

入口の頭上には実物大のレプリカ標本が、左手には実物の化石標本が展示されているよ。



化石や頭上にある全身骨格をじっくり観察して、フタバスズキリュウの特徴を書き出そう。



化石の形や大きさから、生きている時の様子を自由に想像してみよう



もし、現代にフタバスズキリュウが生息しているとしたら、どのような環境が必要だろうか。想像してみよう。



感じたこと

わかったこと

考えたこと

もっと知りたくなったこと

等を書こう

年

組

番

氏名