



「かかと」ってどこ??



自分のかかたとを触ってみよう。ちゃんと場所はわかるかな？国立科学博物館には様々な動物たちの標本があります。見つけた動物において「人のかかたにあたる部分」はどこか考えながら見学してみよう。

あなたならどうやって動物のかかとの位置を特定するかしら



地球 館

1 階

22

サイズへの挑戦

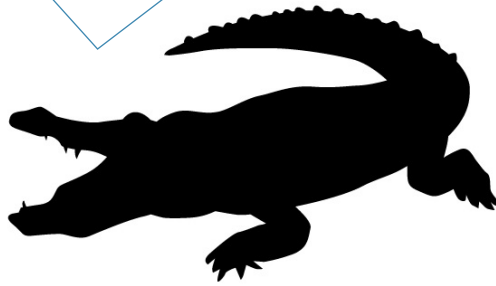


1 「かかと」を探せ！！



Q 1. かかとはどこか？そのように考えた理由を書いてみよう！

わしのかかとはどこかわかるかな？



地球

館

1

階

22

サイズへの挑戦



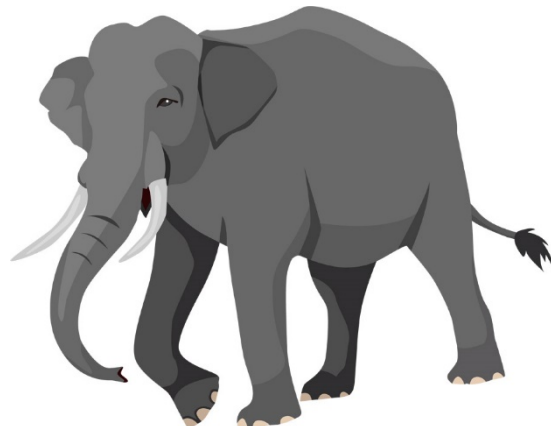
2 「かかと」ってどこ？



Q 2. 「かかと」はどこか？骨格を見て2つのイラストに○をつけよう！



わたしたちの「かかと」はどこでしょう？



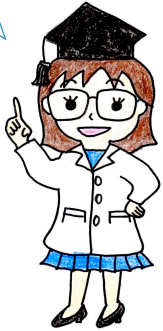
骨格からかかたを特定するにはどこに注目すればいいかな



**3** オオミユビトビネズミで考えよう！！

Q 3. 左と右の標本を比較して「かかと」を特定する方法を見つけ出そう！！

かかと周辺の骨格のつくりはどうなっているかしら



「人のかかとにあたる部分」を特定するには何に注目すればいいかわかったかな？他の動物でチェック！



シカと人間、それぞれの「かかと」がどこかもう説明できるかな



実際に動いている動物でも見てみよう

感じたこと

わかったこと

考えたこと

もっと知りたくなったこと

等を書こう

年

組

番

氏名